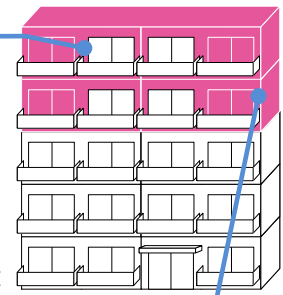


申請事例 5 事務所から賃貸住宅へ用途変更して、家賃収入を見込みたい

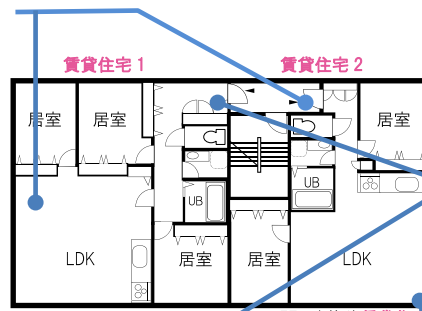
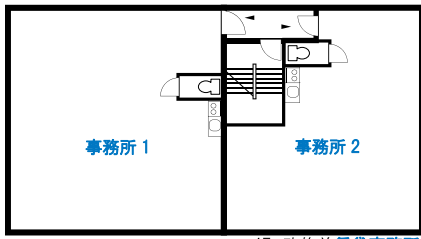
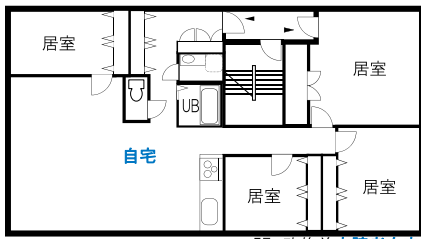
申請事例

建物概要 S 造 5 階建 (事務所+自宅→賃貸住宅)
 改修工事内容 (住戸内) ① 手すり設置 (玄関・浴室・洗面脱衣所)
 ② リビングの窓を複層ガラスに交換
 ③ 事務所・自宅部分を住宅仕様に変更する工事
 (内部造作、住宅設備機器設置など)



4F 事務所を賃貸住宅に変更

③住宅部分を賃貸住宅仕様に変更



①手すり設置
(玄関・洗面脱衣所)

②複層ガラス
に入替(LDK)

③事務所部分を賃貸住宅仕様に変更

補助額

手すり設置費	〇〇〇円×12か所
複層ガラス交換費	〇〇〇円×4か所
内部造作工事費	〇〇〇円×4住戸
住宅設備機器設置工事費	〇〇〇円×4住戸
ガス・水道・電気工事費	〇〇〇円×4住戸

補助対象工事費 12,000,000 円

補助対象工事費 × 1/3 = 4,000,000 円

申請住戸数 4 戸 × 1,000,000 円 = 4,000,000 円 (補助金の上限)

補助申請額 4,000,000 円

事務所を賃貸住宅として改修する場合は、用途変更工事となるため、
 最大 100 万円/戸の工事費の補助が受けられます。